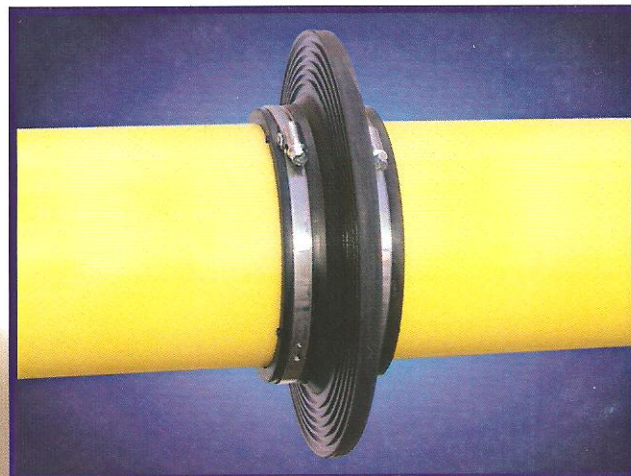


KOŁNIERZE USZCZELNIAJĄCE

Kołnierze uszczelniające stosowane są do uszczelniania przejść rurociągów przez ściany budynków, zbiorników, basenów, przegród, stropów, fundamentów itp.



Zalety:

- zabezpieczają przed migracją gazu,
- uniemożliwiają przenikanie wody wzdłuż rurociągu,
- są łatwe w montażu i nadają się do wszelkiego typu rur,
- szczególnie dobrze nadają się do przejść przez płyty fundamentowe.

Dane techniczne:

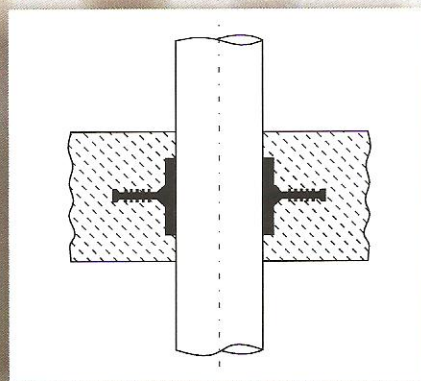
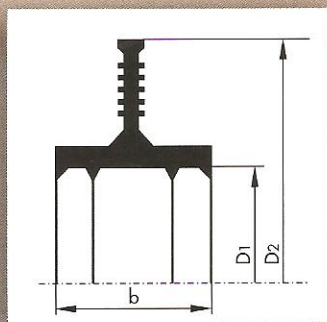
Materiał: elastomer EPDM, opaski zaciskowe ze stali kwasoodpornej (0H18N9).

Maksymalne ciśnienie robocze: 0,25 MPa.

Montaż polega na nasunięciu kołnierza na rurociąg w miejscu planowanej przegrody (pomiędzy płytami szalunkowymi), zabezpieczeniu opaskami ślimakowymi a następnie wylaniu i starannym zagęszczeniu betonu.

Przejście szczelne wykonane w ten sposób jest nierozbieralne.

Kołnierze uszczelniające nie nadają się do wykonywania przejść szczelnych w już istniejących przegrodach.



DN	d	D ₁	D ₂	b
25	32	29	127	60
32	40	38	136	60
40	50	48	146	60
50	63	60	158	60
65	75	71	169	60
80	90	84	182	60
100	110	105	203	60
125	125	120	218	60
125	140	120	218	60
150	160	154	252	60
180	200	195	293	60
200	225	215	315	60
250	250	245	343	60

DN	d	D ₁	D ₂	b
250	280	245	343	60
300	315	310	408	60
350	355	352	435	75
400	400	395	480	75
450	450	442	530	75
500	500	480	580	75
550	560	547	640	75
600	630	613	710	75
700	710	690	790	75
800	800	775	880	75
900	900	870	980	75
1000	1000	965	1080	75
1200	1200	1155	1280	75



KOŁNIERZE
USZCZELNIAJĄCE