

Zawór na- i od-powietrzający Automatic air valve
do ścieków 2-stopniowy for sewage two-stage

Воздушный вентуз
2-ступенчатый,
для сточных вод



Zawór z przyłączem kołnierзовym



Zawór z przyłączem gwintowanym

Dane techniczne:

połączenia kołnierзовe wg PN-EN 1092-2: 1999
Połączenie gwintowe wg PN-EN 10226-1:2006
klasa szczelności - A
ciśnienie robocze PN10, PN16
temperatura czynnika do 70°C

Technical data:

flanges acc. EN 1092-2
Connections acc. PN-EN 10226-1:2006
Leakproofness class - A
working pressure PN10, PN16
medium temperature up to +70°C

Технические параметры:

Фланцевые соединения согл. PN-EN 1092-2: 1999
Резьбовые соединения согл. PN-EN 10226-1:2006
Класс герметичности А
Рабочее давление PN10, PN16
Температура работы до 70 °С

Cechy konstrukcyjne:

Wszystkie elementy są zabezpieczone przed korozją.

Wykonanie standardowe:
PN16, 70°C, NBR, farba epoksydowa RAL5005 250µm.

Design features:

All parts are protected against corrosion.

Standard execution:
PN16, 70°C, NBR, epoxide paint RAL5005 250µm, without handwheel (*).

Конструктивные особенности:

Все элементы защищены от коррозии.

Стандартное исполнение:
PN16, 70°C, NBR, эпоксидная краска RAL5005 250 мкм.

Zastosowanie:

W instalacji przesyłu ścieków do odpowietrzenia i napowietrzenia rurociągu.

"Zawory nap.- odp. należy sprawdzać i konserwować poprzez regularne płukanie - szczegóły instrukcja DTR"

Application:

In installations: for water, potable water and other inert fluids to flow closing.

"Automatic air valve should be checked and serviced by regular washing - details instruction manuals"

Применение:

В сети передачи сточных вод для впуска и выпуска воздуха из трубопровода.

„Клапаны ворсом -. Ответ должны быть проверены и обслуживается регулярное мытье - Руководство подробности инструкция"

Montaż:

Montaż w pozycji pionowej.

* - możliwe inne wykonania

Assembly:

Assembly the vertical position only.

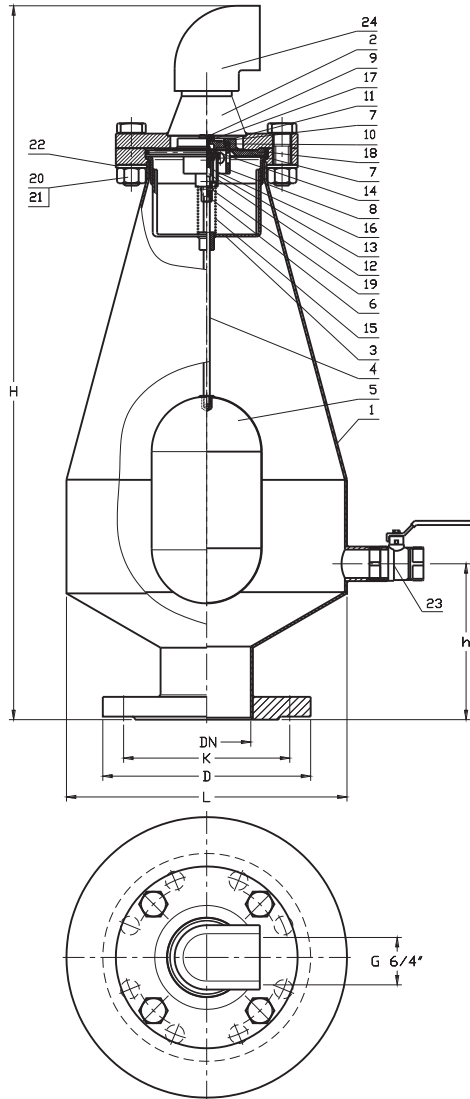
* - other executions on request

Установка:

Установка возможна только в вертикальном положении.

* - возможны другие исполнения

Przyłącz kolnierzowy



No.	Część, Part, Деталь	Materiały, Materials, Материал
1	Korpus kompletny Корпус	Stal S235JR PN-EN 10025-2: 2007
2	Pokrywa Крышка	Stal S235JR PN-EN 10025-2: 2007
3	Kosz kompletny Корзина	Stal nierdzewna X5CrNi18-10 PN-EN 10088-1: 2007
4	Drażek Стержень	Stal nierdzewna X5CrNi18-10 PN-EN 10088-1: 2007
5	Pływak Поплавок	Polietylen, Stal nierdzewna X5CrNi18-10 PN-EN 10088-1: 2007
6	Łącznik Соединитель	Stal nierdzewna X5CrNi18-10 PN-EN 10088-1: 2007
7	Gniazdo Гнездо	Stal nierdzewna X5CrNi18-10 PN-EN 10088-1: 2007
8	Koszyk Корзина	Stal nierdzewna X5CrNi18-10 PN-EN 10088-1: 2007
9	Dysza Насадка	Stal nierdzewna X5CrNi18-10 PN-EN 10088-1: 2007
10	Uszczelka grzyba Уплотнение грибка	Guma NBR PN-ISO 1629: 2005
11	Grzybek Грибок	Stal nierdzewna X5CrNi18-10 PN-EN 10088-1: 2007
12	Tłoczek Поршень	Stal nierdzewna X5CrNi18-10 PN-EN 10088-1: 2007
13	Obsada tłoczka Оправа поршня	Stal nierdzewna X5CrNi18-10 PN-EN 10088-1: 2007
14	Uszczelka zaworu Уплотнение клапана	Guma NBR PN-ISO 1629: 2005
15	Sprężyna Пружина	Stal nierdzewna X5CrNi18-10 PN-EN 10088-1: 2007
16	Sprężyna zaworu Пружина клапана	Stal nierdzewna X5CrNi18-10 PN-EN 10088-1: 2007
17	Uszczelka Уплотнение	Guma NBR PN-ISO 1629: 2005
18	Pierścień uszczelniający Уплотнительное кольцо	Guma NBR PN-ISO 1629: 2005
19	Śruba Болт	Stal nierdzewna PN-EN ISO 10642:2006
20	Śruba Болт	Stal nierdzewna PN-EN ISO 4017: 2011
21	Nakrętka Гайка	Stal nierdzewna PN-EN ISO 4017: 2011
22	Podkładka Прокладка	Stal nierdzewna PN-EN ISO 7091: 2003
23	Kurek kulowy DN25 PN16 Клапан шаровой DN25 PN16	Katalog producenta
24	Kolano PCV 6/4"	Katalog producenta

DN	H	h	L	D	K	Masa Вес
mm						kg
50	690	150	270	165	125	16,0
80				200	160	17,0
100				220	180	18,0
150				285	240	21,0
200				340	295	23,0

Sposób zamawiania/ Order procedure/ Способ заказа:

Nr wyrobu; DN; materiały; PN;

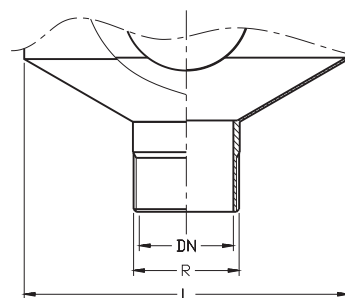
Product number; DN; materials; PN;

№ изделия; DN; Материал; PN;

Przykład, Example, Пример:

7020; DN50; S235JR; PN16.

Przyłącz gwintowany



DN	H	h	L	R	Masa
mm					kg
50	690	150	270	2"	15,0
80				3"	16,0

**Zawór na- i od-powietrzający Automatic air valve
do ścieków for sewage**

**Воздушный вантуз
для сточных вод**



Dane techniczne:

połączenia kołnierzone wg PN-EN 1092-2: 1999
Połączenie gwintowe wg PN-EN 10226-1:2006
klasa szczelności - A
ciśnienie robocze PN10, PN16
temperatura czynnika do 70°C

Technical data:

flanges acc. EN 1092-2
Connections acc. PN-EN 10226-1:2006
Leakproofness class - A
working pressure PN10, PN16
medium temperature up to +70°C

Технические параметры:

Фланцевые соединения согл. PN-EN 1092-2: 1999
Резьбовые соединения согл. PN-EN 10226-1:2006
Класс герметичности А
Рабочее давление PN10, PN16
Температура работы до 70 °С

Cechy konstrukcyjne:

Wszystkie elementy są zabezpieczone przed korozją.

Wykonanie standardowe:
PN16, 70°C, NBR.

Design features:

All parts are protected against corrosion.

Standard execution:
PN16, 70°C, NBR.

Конструктивные особенности:

Все элементы защищены от коррозии.

Стандартное исполнение:
PN16, 70°C, NBR.

Zastosowanie:

W instalacji przesyłu ścieków do odpowietrzenia i napowietrzenia rurociągu.

"Zawory nap.- odp. należy sprawdzać i konserwować poprzez regularne płukanie - szczegóły instrukcja DTR"

Application:

In installations: for water, potable water and other inert fluids to flow closing.

"Automatic air valve should be checked and serviced by regular washing - details instruction manuals"

Применение:

В сети передачи сточных вод для впуска и выпуска воздуха из трубопровода.

„Клапаны ворсом -. Ответ должны быть проверены и обслуживается регулярное мытье - Руководство подробности инструкция"

Montaż:

Montaż w pozycji pionowej.

* - możliwe inne wykonania

Assembly:

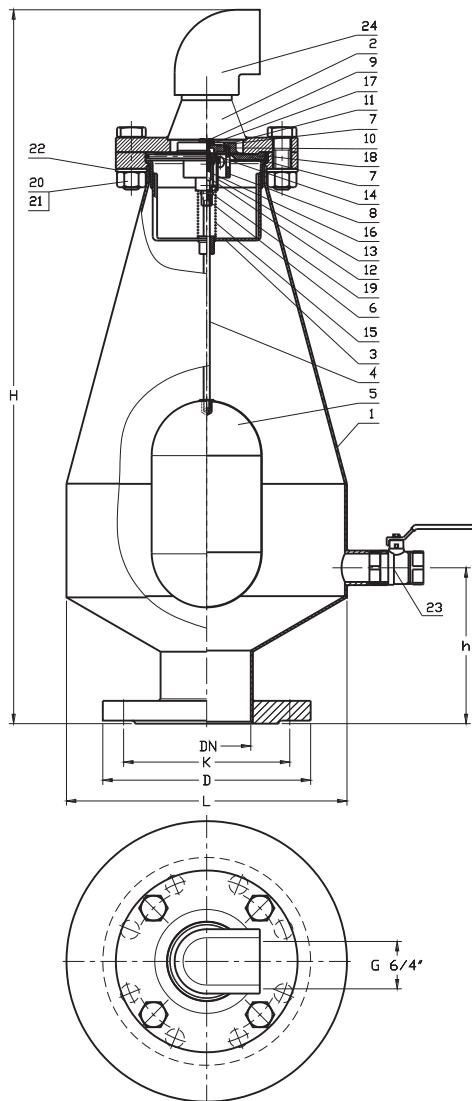
Assembly the vertical position only.

*- other executions on request

Установка:

Установка возможна только в вертикальном положении.

* - возможны другие исполнения



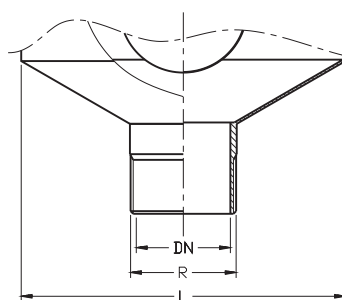
No.	Część, Part, Деталь	Materiały, Materials, Материал
1	Korpus kompletny Корпус	Stal nierdzewna X5CrNi18-10 PN-EN 10088-1: 2007
2	Pokrywa Крышка	Stal nierdzewna X5CrNi18-10 PN-EN 10088-1: 2007
3	Kosz kompletny Корзина	Stal nierdzewna X5CrNi18-10 PN-EN 10088-1: 2007
4	Drażek Стержень	Stal nierdzewna X5CrNi18-10 PN-EN 10088-1: 2007
5	Pływak Поплавок	Stal nierdzewna X5CrNi18-10 PN-EN 10088-1: 2007
6	Łącznik Соединитель	Stal nierdzewna X5CrNi18-10 PN-EN 10088-1: 2007
7	Gniazdo Гнездо	Stal nierdzewna X5CrNi18-10 PN-EN 10088-1: 2007
8	Koszyk Корзина	Stal nierdzewna X5CrNi18-10 PN-EN 10088-1: 2007
9	Dysza Насадка	Stal nierdzewna X5CrNi18-10 PN-EN 10088-1: 2007
10	Uszczelka grzyba Уплотнение грибка	Guma NBR PN-ISO 1629: 2005
11	Grzybek Грибок	Stal nierdzewna X5CrNi18-10 PN-EN 10088-1: 2007
12	Tłoczek Поршень	Stal nierdzewna X5CrNi18-10 PN-EN 10088-1: 2007
13	Obsada tłoczka Оправа поршня	Stal nierdzewna X5CrNi18-10 PN-EN 10088-1: 2007
14	Uszczelka zaworu Уплотнение клапана	Guma NBR PN-ISO 1629: 2005
15	Sprężyna Пружина	Stal nierdzewna X5CrNi18-10 PN-EN 10088-1: 2007
16	Sprężyna zaworu Пружина клапана	Stal nierdzewna X5CrNi18-10 PN-EN 10088-1: 2007
17	Uszczelka Уплотнение	Guma NBR PN-ISO 1629: 2005
18	Pierścień uszczelniający Уплотнительное кольцо	Guma NBR PN-ISO 1629: 2005
19	Śruba Болт	Stal nierdzewna PN-EN ISO 10642:2006
20	Śruba Болт	Stal nierdzewna PN-EN ISO 4017: 2011
21	Nakrętka Гайка	Stal nierdzewna PN-EN ISO 4017: 2011
22	Podkładka Прокладка	Stal nierdzewna PN-EN ISO 7091: 2003
23	Kurek kulowy DN25 PN16 Клапан шаровой DN25 PN16	Katalog producenta
24	Kolano PCV 6/4\"/>	

DN	H	h	L	D	K	Masa Вес
mm						kg
50	690	150	270	165	125	16,0
80				200	160	17,0
100				220	180	18,0
150				285	240	21,0
200				340	295	23,0

Sposób zamawiania/ Order procedure/ Способ заказа:
 Nr wyrobu; DN; materiały; PN;
 Product number; DN; materials; PN;
 № изделия; DN; Материал; PN;

Przykład, Example, Пример:
 7025; DN50; X5CrNi18-10; PN16.

Przyłącz gwintowany



DN	H	h	L	R	Masa
mm					kg
50	690	150	270	2"	15,0
80				3"	16,0

**Zawór na- i od-powietrzający Automatic air valve
do ścieków for sewage**

**Воздушный вентуз
для сточных вод**



Dane techniczne:

połączenia kołnierzowe wg PN-EN 1092-2: 1999
klasa szczelności - A
ciśnienie robocze PN10, PN16
temperatura czynnika do 70°C

Technical data:

Flanges acc. EN 1092-2
Leakproofness class - A
working pressure PN10, PN16
medium temperature up to +70°C

Технические параметры:

Фланцевые соединения согл. PN-EN 1092-2: 1999
Класс герметичности - А
Рабочее давление PN10, PN16
Температура работы до 70°C

Cechy konstrukcyjne:

Wszystkie elementy są zabezpieczone przed korozją.

Wykonanie standardowe:
PN16, 70°C, NBR, farba epoksydowa RAL5005 250µm.

Design features:

All parts are protected against corrosion.

Standard execution:
PN16, 70°C, NBR, epoxide paint RAL5005 250µm, without handwheel (*).

Конструктивные особенности:

Все элементы защищены от коррозии.

Стандартное исполнение:
PN16, 70°C, NBR, , эпоксидная краска RAL5005 250µm.

Zastosowanie:

W instalacji przesyłu ścieków do odpowietrzenia i napowietrzenia rurociągu.
"Zawory nap.- odp. należy sprawdzać i konserwować poprzez regularne płukanie - szczegóły instrukcja DTR"

Application:

In instalations: for water, potable water and other inert fluids to flow closing.
"Automatic air valve should be checked and serviced by regular washing - details instruction manuals"

Применение:

В сети передачи сточных вод для впуска и выпуска воздуха из трубопровода.
"Клапаны ворсом - Ответ должны быть проверены и обслуживаются регулярно мытье - Руководство подробности инструкция"

Montaż:

Montaż w pozycji pionowej.

* - możliwe inne wykonania

Assembly:

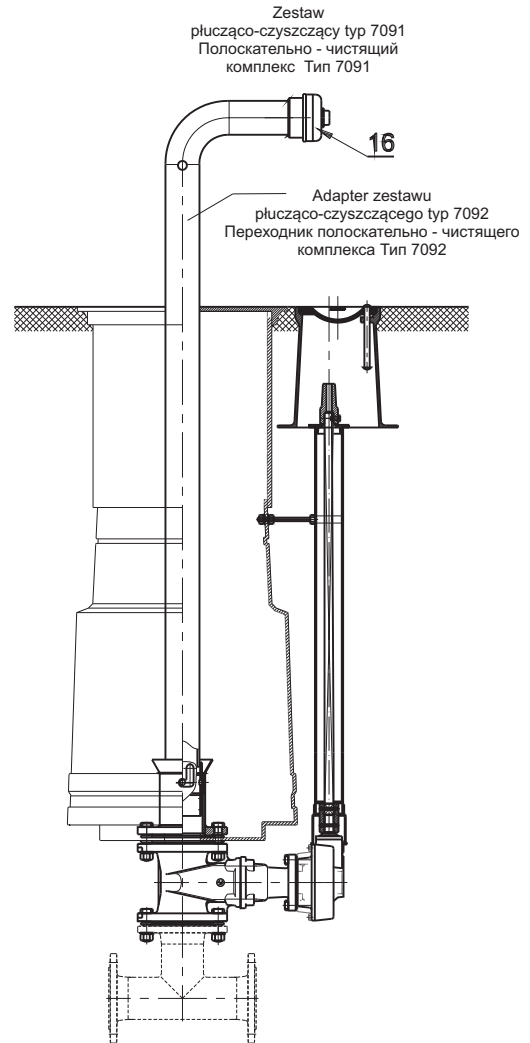
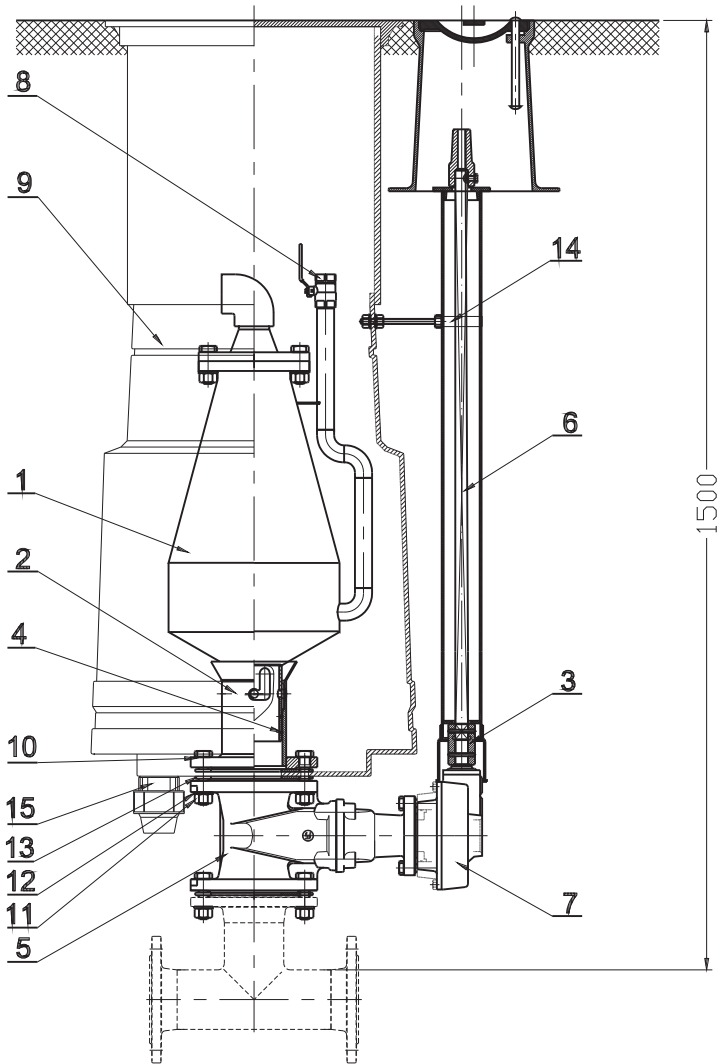
Assembly the vertical position only.

* - other executions on request

Установка:

Установка возможна только в вертикальном положении.

* - возможны другие исполнения



No.	Część, Part, Деталь	Materiały, Materials, Материал
1	Zawór 7020B, 7025B Воздушный вантуз 7020B, 7025B	S235JR PN-EN 10025-2: 2007 X5CrNi18-10 PN-EN 10088-1: 2007
2	Kołnierz szybkozłącza Фланец быстроразъемного соединения	X5CrNi18-10 PN-EN 10088-1: 2007 S235JR PN-EN 10025-2: 2007
3	Sprzęgło Сцепление	Stal nierdzewna X5CrNi18-10 PN-EN 10088-1: 2007
4	Pierścień uszczelniający 80x4 Уплотнительное кольцо 80x4	Guma NBR PN-ISO 1629: 2005
5	Zasuwa pod paręd typ 2111 Задвижка под привод тип 2111	EN-GJS 400-15 PN-EN 1563: 2012
6	Obudowa stała typ 9010 Фиксированный корпус тип 9010	Katalog producenta
7	Przekładnia kątowna K300 Угловая передача K300	Katalog producenta
8	Zawór kulowy 1" Обратный клапан 1"	Katalog producenta
9	Studnia kompletna Колодец в комплекте	Katalog producenta
10	Śruba Болт	Stal ocynkowana Fe/Zn5 PN-EN ISO 4017: 2011
11	Nakrętka Гайка	Stal ocynkowana Fe/Zn5 PN-EN ISO 4017: 2011
12	Podkładka Прокладка	Stal ocynkowana Fe/Zn5 PN-EN ISO 7091: 2003
13	Uszczelka gumowa kołnierza Резиновое уплотнение фланца	Guma NBR PN-ISO 1629: 2005
14	Uchwyt ϕ 63 Держатель 63	Katalog producenta
15	Złączka plastikowa ϕ 32 Пластиковый соединительный элемент ϕ 32	Katalog producenta
16	Nasada i pokrywa B75 Насадка и крышка B75	Katalog producenta

Sposób zamawiania/ Order procedure/ Способ заказа:
Nr wyrobu; DN; materiał; PN;
Product number; DN; materials; PN;
№ изделия; DN; материал; PN;

Przykład, Example, Пример:
7090; DN80; S235JR; PN16.

Ze względu na ciągły rozwój firmy zastrzegamy sobie prawo do modyfikacji produkowanych wyrobów.
 В связи с постоянным развитием фирмы мы сохраняем за собой право внесения модификаций в производимые изделия.