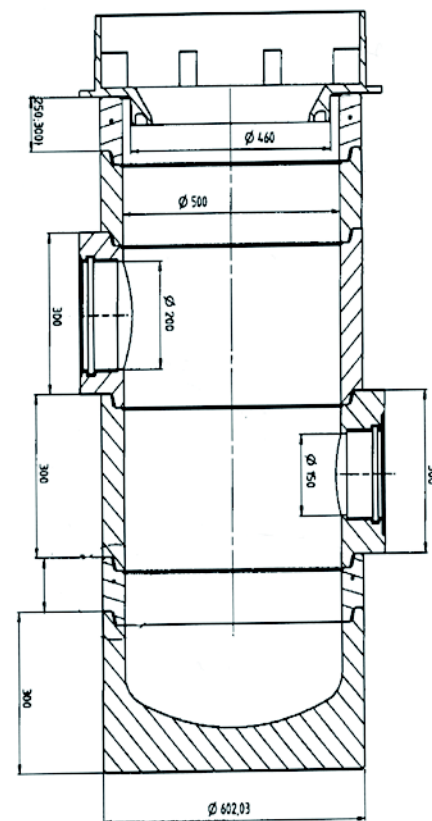


Wpust uliczny

WPUST ULICZNY Z OSADNIKIEM $\varnothing 500$ mm

Lp.	Nazwa Produktu	Wysokość (mm)	Symbol
1.	Dno studzienki bez odpływu	300	K B05D030P 00
2.	Krąg z odpływem $\varnothing 150$ i $\varnothing 200$	300	K B05K030P 15 i 20
3.	Krąg bez odpływu	300	K B05K030P 00
4.	Krąg bez odpływu	250	K B05K025P 00
5.	Krąg bez odpływu	200	K B05K020P 00
6.	Krąg bez odpływu	150	K B05K015P 00
7.	Krąg bez odpływu	100	K B05K010P 00
8.	Krąg wieńczący pod kratę	300	K B05W030P 00
9.	Krąg wieńczący pod kratę	250	K B05W025P 00
10.	Krąg wieńczący pod kratę	200	K B05W020P 00
11.	Krąg wieńczący pod kratę	150	K B05W015P 00
12.	Krąg wieńczący pod kratę	100	K B05W010P 00



Wpust deszczowy uliczny stanowi element pośredni pomiędzy odwodnieniem powierzchniowym a podziemnym. Przejmuje on z powierzchni wody opadowe, które przykanalikami odprowadzane są do kanalizacji deszczowej.

Dostarczane przez nas modułowe elementy, dzięki swoim niewielkim gabarytom, pozwalają na łatwy montaż, bez użycia ciężkiego sprzętu.

