

Charakterystyka techniczna

System rur ciśnieniowych z PVC-U produkowany jest w zakresie średnic DN/OD 90 – 500mm o nominalnym ciśnieniu PN 6, PN 10, PN 12,5. Rury PVC-U do systemu ciśnieniowego mają barwę szarą (RAL 7011), jednolitą pod względem odcieni i intensywności o gładkiej powierzchni zewnętrznej i wewnętrznej.

Wszystkie rodzaje rur i kształtek ciśnieniowych są łączone między sobą poprzez kielichy z rowkiem, w którym umieszczona jest pierścieniowa uszczelka z elastomeru.

Kielich standardowy

- z uszczelką elastomerową EPDM



Kielich standardowy

- z uszczelką ANGER-Lock

W zależności od obszaru zastosowania i preferencji inwestora, rury mogą być wyposażone w uszczelki z dodatkowym pierścieniem stabilizującym. Konstrukcja tego typu uszczelki zapobiega ich wysuwaniu się z rowka kielicha w czasie wykonywania połączenia. Ponadto charakteryzują się zwiększoną szczelnością zarówno na nadciśnienie jak i podciśnienie.

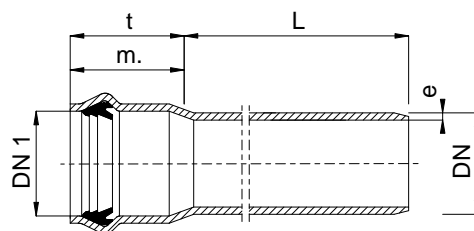


DN/OD	Kielich normalny					Kielich wydłużony	
	uszczelka standard			uszczelka ANGER-LOCK		uszczelka standard	
	PN 6	PN 10	PN 12,5	PN 10	PN 12,5	PN 10	PN 12,5
90	x	x	x	x	x	x	x
110	x	x	x	x	x	x	x
160	x	x	x	x	x	x	x
225	x	x	x	x	x	x	x
280		x	x			x	x
315	x	x	x			x	x
400	x	x	x			x	x
450	x	x				x	
500	x	x				x	

Rura ciśnieniowa PVC-U

z uszczelk¹

PN 6

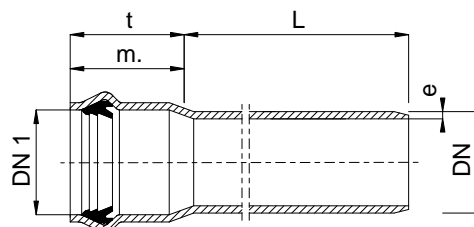


DN [mm]	e [mm]	t [mm]	t [mm]	L [mm]	Masa [kg]	Indeks -
90	2,7	125	115	6000	6,9	0118211600
110	2,7	130	120	6000	8,5	0120211600
160	4,0	150	140	6000	18,5	0123211600
225	5,5	210	200	6000	36,1	0126211600
315	7,7	250	240	6000	71,3	0129211600
400	9,8	290	280	6000	117,0	0131211600
450	11,0	330	320	6000	148,9	0132211600
500	12,3	360	350	6000	186,4	0133211600

Rura ciśnieniowa PVC-U

z uszczelk¹

PN 10

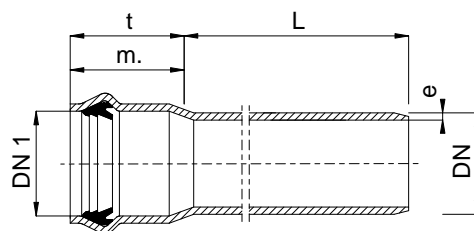


DN [mm]	e [mm]	T [mm]	t [mm]	L [mm]	Masa [kg]	Indeks
90	4,3	125	115	3000	5,5	0118411300
90	4,3	125	115	6000	10,8	0118411600
110	4,2	130	120	3000	6,7	0120411300
110	4,2	130	120	6000	13,1	0120411600
160	6,2	150	140	3000	14,6	0123411300
160	6,2	150	140	6000	28,3	0123411600
225	8,6	210	200	3000	29,0	0126411300
225	8,6	210	200	6000	55,6	0126411600
280	10,7	250	240	6000	86,8	0128411600
315	12,1	250	240	6000	110,4	0129411600
400	15,3	290	280	6000	180,1	0131411600
450	17,2	330	320	6000	229,5	0132411600
500	19,1	360	350	6000	285,4	0133411600

Rura ciśnieniowa PVC-U

z uszczelk¹

PN 12,5

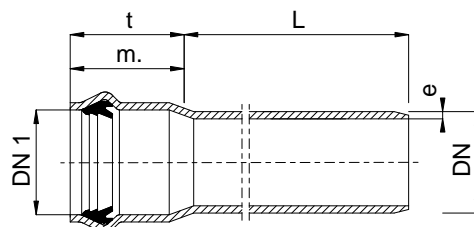


DN [mm]	e [mm]	T [mm]	t [mm]	L [mm]	Masa [kg]	Indeks
90	5,4	125	115	6000	13,4	0118511600
110	5,3	130	120	6000	16,3	0120511600
160	7,7	150	140	6000	34,8	0123511600
225	10,8	210	200	6000	69,2	0126511600
280	13,4	250	240	6000	107,6	0128511600
315	15,0	250	240	6000	135,5	0129511600
400	19,1	290	280	6000	222,6	0131511600

Rura ciśnieniowa PVC-U

z uszczelk¹ ANGER-LOCK

PN 10



DN [mm]	e [mm]	T [mm]	t [mm]	L [mm]	Masa [kg]	Indeks
90	4,3	125	115	6000	10,8	0118411600
110	4,2	130	120	6000	13,1	0120411600
160	6,2	150	140	6000	28,3	0123411600
225	8,6	210	200	6000	55,6	0126411600