

Przepustnica dwukołnierzowa, centryczna, dwukierunkowa
 Długość zabudowy wg PN-EN 558, długa (DIN 3202-F4)
 Przyłącze kołnierzowe wg PN-EN 1092-2, DN 50-1000

Przeznaczenie:

Woda, ścieki i inne nieagresywne płyny
 o temp. max. 70 °C

Testy:

Próba wodą wg
 PN-EN 1074-1,2 / PN-EN 12266 -1,2:
 - szczelność zamknięcia: 1,1 x PN
 - wytrzymałość korpusu: 1,5 x PN
 Próba sprawności:
 -otwarcie/zamknięcie: 1 cykl

Opcje:

Do bezpośredniej zabudowy podziemnej
 Do zamontowania napędu elektrycznego
 pneumatycznego, lub hydraulicznego
 Wykonania wysokotemperaturowe

Wyposażenie dodatkowe:

Dźwignia ręczna
 Przekładnia ślimakowa:
 - z kółkiem ręcznym
 - z kółkiem łańcuchowym
 - z przedłużaczem trzpienia
 Kolumna z przedłużaczem trzpienia

Atesty i certyfikaty:

Państwowy Zakład Higieny, Warszawa

Materiały:

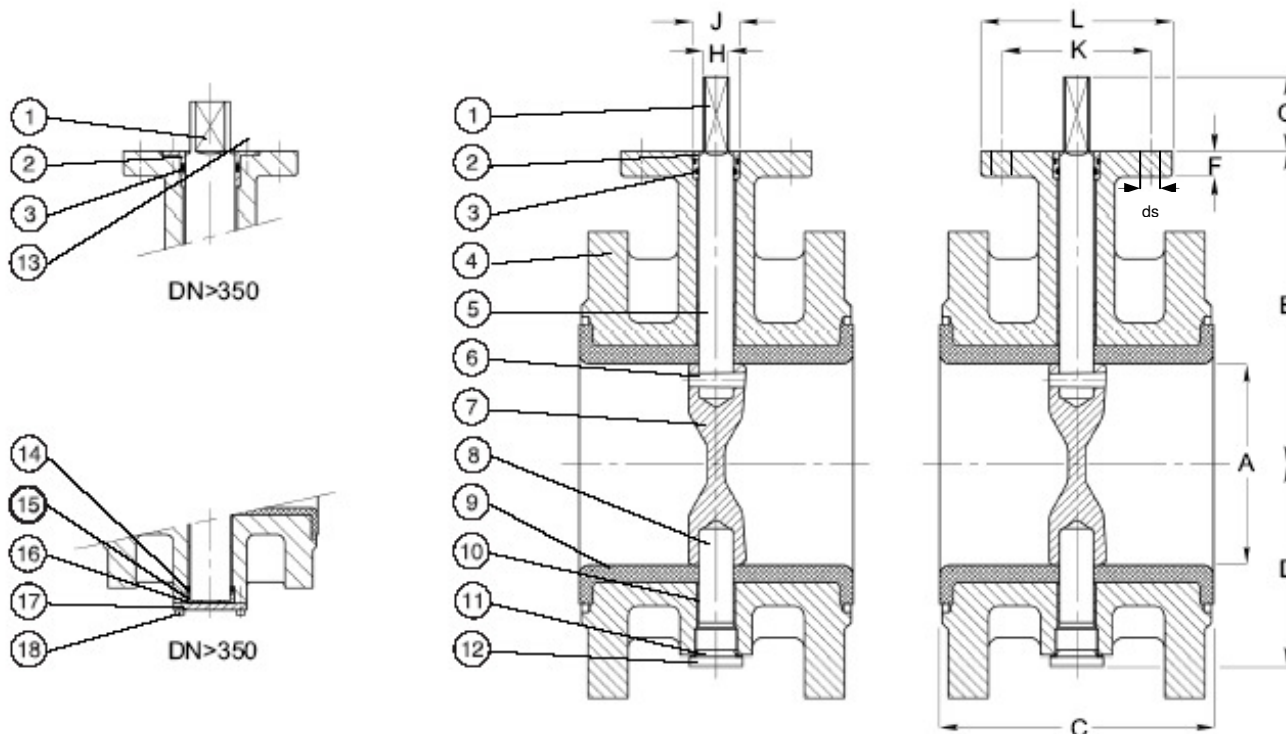
Korpus	Żeliwo sferoidalne GGG-40
Ochrona antykorozyjna	Powłoka z farby epoksydowej min. 200 μ
Wykładzina	Guma EPDM lub NBR wulkanizowana do korpusu
Dysk (woda)	DN ≤ 250: stal nierdzewna 1.4057 DN ≥ 300: żeliwo sferoidalne GGG-40 pokryte Rilsanem
Dysk (ścieki)	DN ≤ 450: stal nierdzewna 1.4462 DN ≥ 500: stal nierdzewna 1.4517 Stal nierdzewna 1.4462
Wałek i sworzeń stożkowy	
Uszczelnienie wałka napędzającego	DN ≤ 350: 2 o-ringi z gumy EPDM umieszczone w tulei z brązu DN ≥ 400: o-ring z gumy EPDM umieszczony w tulei zamocowanej śrubami z łbem wpuszczanym ze stali 8.8 ocynkowane
Uszczelnienie wałka biernego	DN ≤ 350: zaślepka ze stali 8.8 ocynkowanej z miedzianym pierścieniem uszczelniającym DN ≥ 400: o-ring z gumy EPDM, łożysko oporowe i pierścień z brązu, pokrywa, śruby ze stali 8.8 ocynkowane
Łożyska wałków	Stal pokryta PTFE



Przepustnica dwukołnierzowa, centryczna, dwukierunkowa
 Długość zabudowy wg PN-EN 558, długa (DIN 3202-F4)
 Przyłącze kołnierzowe wg PN-EN 1092-2, DN 50-1000

Wykaz elementów budowy:

- | | | |
|----------------------|------------------------------|---------------------|
| 1. Wałek napędzający | 7. Dysk | 13. Śruba |
| 2. Tuleja | 8. Wałek bierny | 14. Pierścień |
| 3. O-ring | 9. Wykładzina | 15. O-ring |
| 4. Korpus | 10. Łożysko ślizgowe | 16. Łożysko oporowe |
| 5. Łożysko ślizgowe | 11. Pierścień uszczelniający | 17. Pokrywa |
| 6. Sworzeń stożkowy | 12. Zaślepka | 18. Śruba |



Nr kat.	DN	A mm	C mm	D mm	E mm	F mm	G mm	H mm	J mm	Górny kołnierz				ISO 5211	Waga kg/szt.
										K mm	L mm	ds mm	otwory		
75-0050-21-201005600000	50	50	150	63	118	12	34	10	18	70	90	9	4	F07	10,6
75-0065-21-201005600000	65	65	170	71	126	12	34	10	18	70	90	9	4	F07	12,5
75-0080-21-201005600000	80	80	180	78	133	12	34	10	18	70	90	9	4	F07	17
75-0100-21-201005600000	100	100	190	96	147	12	34	12	22	70	90	9	4	F07	20
75-0125-21-201005600000	125	125	200	109	160	12	34	12	22	70	90	9	4	F07	26
75-0150-21-201005600000	150	150	210	133	180	14	34	16	30	70	90	9	4	F07	31
75-0200-21-201001300000	200	200	230	158	204	14	34	16	30	70	90	9	4	F07	45
75-0250-21-201001300000	250	250	250	194	245	15	45	24	38	102	125	11	4	F10	70
75-0300-21-205101300000	300	300	270	219	270	15	45	24	38	102	125	11	4	F10	90
75-0350-21-205101300000	350	336	290	256	315	15	45	24	38	102	125	11	4	F10	120
75-0400-21-205101300000	400	386	310	308	363	25	50	30	90	140	175	17	4	F14	165
75-0450-21-205101300000	450	436	330	334	388	25	50	30	90	140	175	17	4	F14	200
75-0500-21-205101300000	500	486	350	360	413	25	50	30	90	140	175	17	4	F14	230
75-0600-21-205101300000	600	586	390	426	510	25	50	40	100	140	175	17	4	F14	320
75-0700-21-205101300000	700	686	430	480	560	25	60	46	110	165	210	21	4	F16	420
75-0800-21-205101300000	800	786	470	525	610	25	60	46	110	165	210	21	4	F16	610
75-0900-21-205101300000	900	886	510	635	690	30	90	60	130	254	300	17	4	F25	820
75-1000-21-205101300000	1000	986	550	685	740	30	90	60	130	254	300	17	8	F25	1130
75-1200-21-205101300000	1200	1186	630	870	855	35	85	75	150	298	415	21	8	F30	1600

Większe średnice na zapytanie