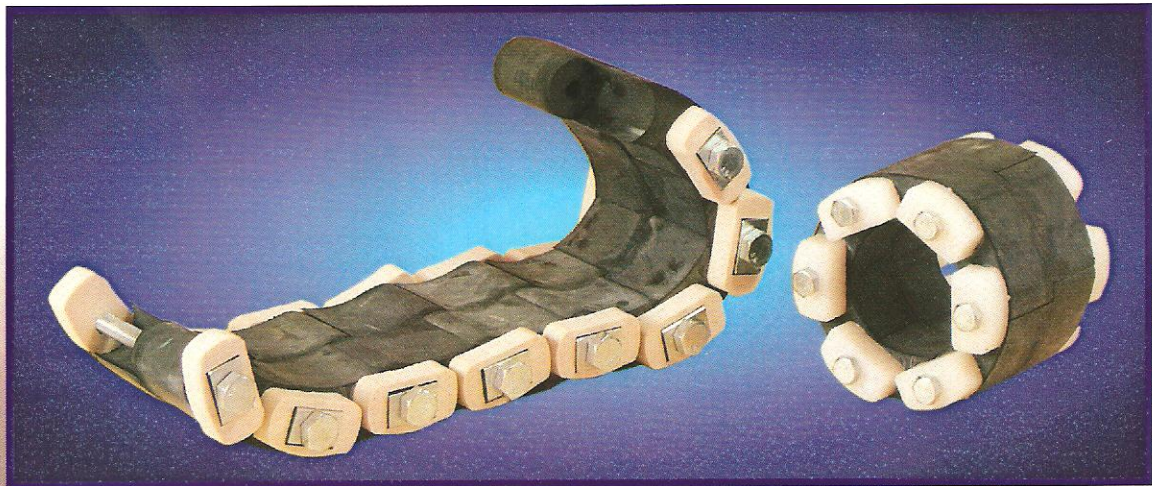
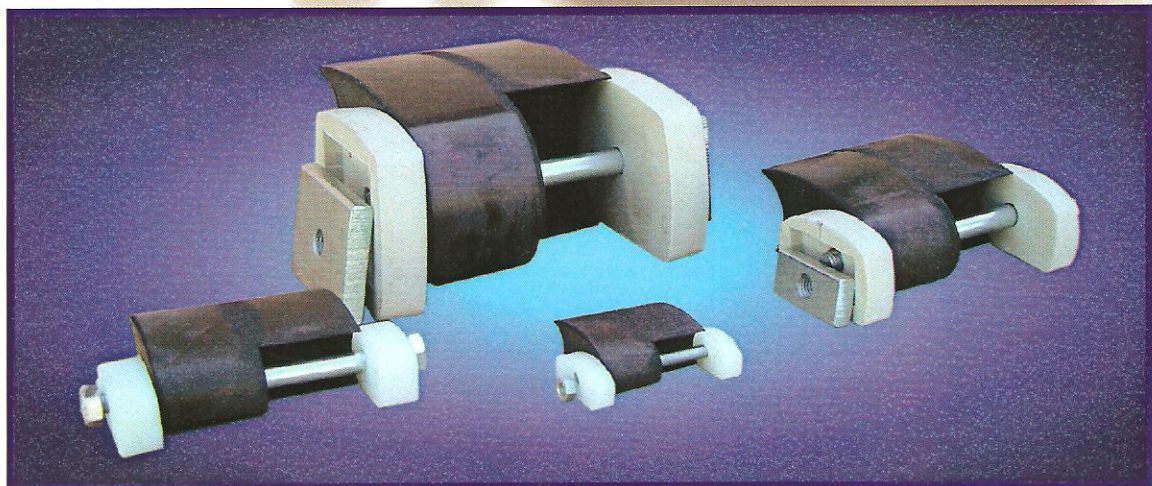


ŁAŃCUCH USZCZELNIAJĄCY

Łańcuch uszczelniający jest uniwersalnym i nowoczesnym sposobem uszczelniania przestrzeni pomiędzy rurą przewodową a tuleją osłonową lub otworem w ścianie.



Łańcuch uszczelniający składa się z pojedynczych elementów elastomerowych wzajemnie zazębiających się. Elementy te są tak wykonane, że po dokręceniu śrub elastomer pęcznieje i szczelnie wypełnia przestrzeń pomiędzy tuleją osłonową (otworem w murze) a rurą przewodową.

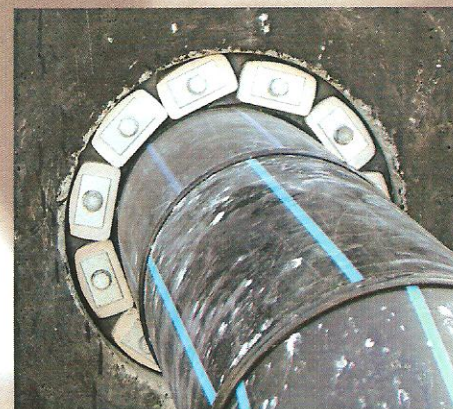


Łańcuchy uszczelniające znajdują zastosowanie przy:

- wejściach rur do zbiorników betonowych, basenów, budowli hydrotechnicznych itp.,
- ochronie katodowej lub protektorowej rurociągów,
- tłumieniu drgań rurociągów i hałasu,
- utrzymaniu aseptyczności pomieszczeń,
- zabezpieczeniu przed przedostawaniem się cieczy, gazów i dymu,
- przejściach rurociągów w rurach osłonowych.



Kolektor ściekowy fi 1400.



Rurociąg tłoczny fi 315.

ŁAŃCUCH
USZCZELNIAJĄCY

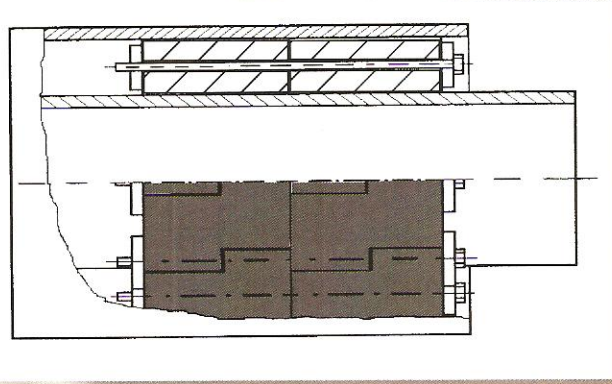
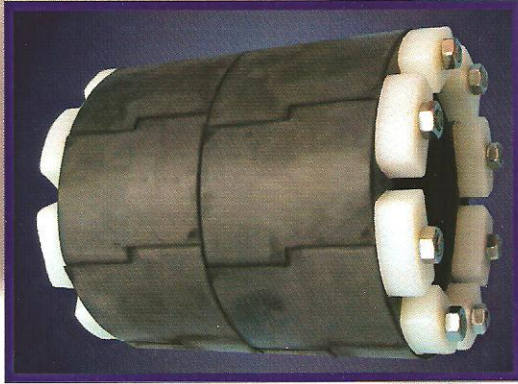
ŁAŃCUCH USZCZELNIAJĄCY

Za pomocą łańcuchów można uszczelniać rury od średnicy zewnętrznej 45 mm wzwyż, wykonane ze stali, żeliwa, tworzyw sztucznych i betonu.

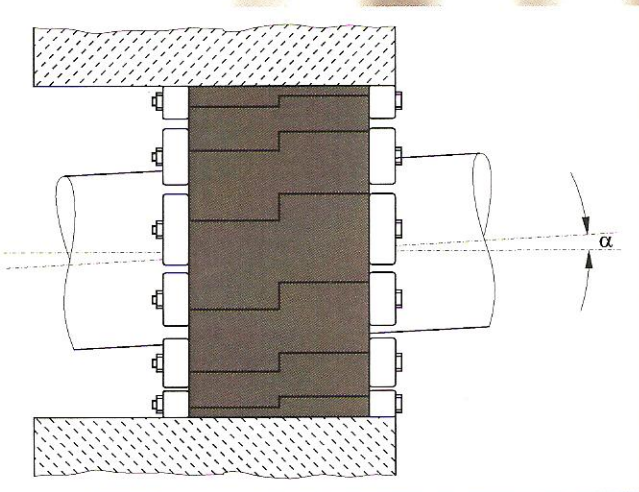
Natomiast wolna przestrzeń, czyli różnica średnic pomiędzy otworem a rurą, którą można uszczelniać mieści się w granicach od 26 mm do 206 mm.

łańcuchy ŁU zapewniają szczelność do ciśnienia 0,25 MPa.

Do ciśnienia 0,5 MPa zalecamy stosowanie podwójnego łańcucha oznaczonego 2ŁU.



Jest to szeregowe połączenie dwóch łańcuchów za pomocą dwa razy dłuższych śrub.

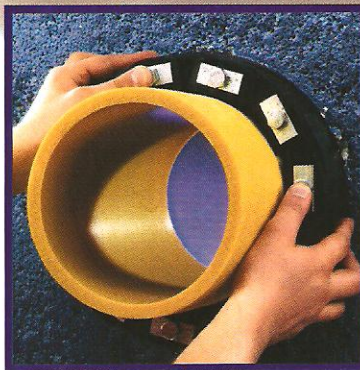


Do zachowania 100% szczelności, maksymalne odchylenie kątowe osi rurociągu od osi otworu (α), nie może przekroczyć $1,25^\circ$.

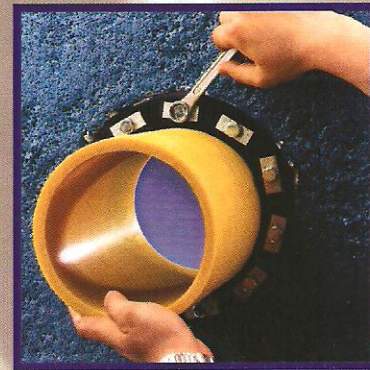
Sposób montażu:



Opasać rurę łańcuchem i połączyć oba końce.



Przesunąć łańcuch na rurze w otwór, tak aby płytki dociskowe nie wystawały z otworu.



Równomiernie dociągnąć śruby. Elementy łańcucha uszczelniają połączenie.

łańcuchy uszczelniające doskonale współpracują zarówno z tuleją osłonową, jak i z otworem wykonanym bezpośrednio w ścianie betonowej.



ŁAŃCUCH
USZCZELNIAJĄCY