

GERPOL®



joint venture



KATALOG

INFORMACYJNO-TECHNICZNY

Kształtki Segmentowe

Spółka **GERPOL joint venture** powstała w marcu 1994 r. i od początku swojej działalności specjalizuje się w dostawach elementów do budowy sieci wodnych, gazowych, kanalizacyjnych oraz instalacji przemysłowych.

Siedziba spółki, wraz z magazynem, usytuowana jest na południowych obrzeżach Wrocławia, w niedalekiej odległości od autostrady A4, w Mokronosie Dolnym przy ulicy Parkowej 19 na terenie ok. 16000 m².

Duża powierzchnia biurowo-magazynowa pozwala nam na sprostanie potrzebom naszych klientów poprzez utrzymywanie znacznych stanów magazynowych, planowanych na podstawie wieloletnich doświadczeń w dostawach, uwag, wymagań i bieżących potrzeb naszych odbiorców.



Produkcja kształtek segmentowych

Kształtki segmentowe produkowane są z polietylenu klasy PE 80, PE 100, PE100RC z rur polietylenowych w różnych szeregach ciśnieniowych, w zakresie średnic od $\varnothing 90$ mm do $\varnothing 1000$ mm.

Wszystkie kształtki wykonywane są jako segmenty (odpowiednio ucięte odcinki rur) zgrzewane w warunkach stacjonarnych metodą zgrzewania doczołowego.

W trosce o zachowanie wysokiej jakości naszego wyrobu, wszystkie nasze kształtki są foliowane w celu ochrony przed zabrudzeniem i uszkodzeniem w czasie transportu.

Oferujemy kształtki segmentowe:

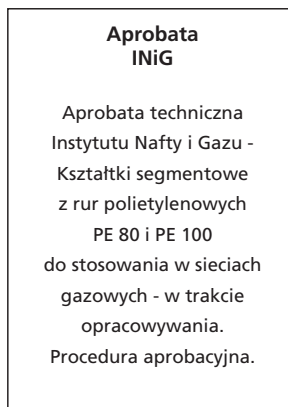
- łuki o kątach 15°, 30°, 45°, 60°, 75°, 90° w zakresie średnic 90 - 1000 mm,
- trójniki równoprzelotowe 90° w zakresie średnic 90 - 1000 mm,
- trójniki redukcyjne 90° w zakresie średnic 90 - 1000 mm,
- trójniki kołnierzowe w zakresie średnic 90 - 1000 mm,
- wykonujemy również prefabrykaty z tworzyw sztucznych wg indywidualnych zamówień klienta.



W ciągu piętnastu lat rozwoju firmy nawiązaliśmy kontakty z wieloma renomowanymi polskimi, jak i zagranicznymi producentami rur i armatury. Zatrudniamy wykwalifikowaną kadrę pracowniczą.

Posiadamy certyfikat zarządzania jakością ISO 9001:2001.

Produkowane przez nas kształtki segmentowe posiadają następujące aprobaty i atesty:



Służymy pomocą techniczną i fachowym doradztwem na najwyższym poziomie. Naszym celem jest dostarczanie produktów oraz usług na najwyższym poziomie oraz dbanie o zadowolenie naszych klientów.

Kształtki segmentowe z PE - wymiary

1. Kolano segmentowe 61-90° (SDR 11, SDR 17)

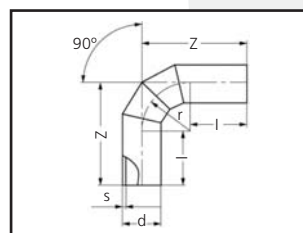
Wykonanie: zgrzewane

Przeznaczenie: do zgrzewania doczołowego i elektrooporowego

Materiał: PE 80, PE 100 lub PE 100 RC

Promień: $r = 1,5 \times d$

Średnica rury d (mm)	grubość ścianki s (mm)		Promień r (mm)	Wymiary ramion		Cena PLN	
	SDR 11	SDR 17		Z (mm)	l (mm)	SDR 11	SDR 17
90	8,2	5,4	135	285	150	103,41	70,40
110	10,0	6,6	165	315	150	128,41	90,55
125	11,4	7,4	188	338	150	145,55	111,30
140	12,7	8,3	210	360	150	173,86	131,00
160	14,6	9,5	240	390	150	210,23	167,37
180	16,4	10,7	270	420	150	276,14	215,00
200	18,2	11,9	300	450	150	318,18	258,00
225	20,5	13,4	338	538	200	373,86	302,11
250	22,7	14,8	375	575	200	515,29	381,72
280	25,4	16,6	420	620	200	641,18	456,99
315	28,6	18,7	477	673	200	848,24	598,93
355	32,3	21,1	533	733	200	1236,36	847,31
400	36,4	23,7	600	800	200	1649,41	1123,66
450	40,9	26,7	675	875	200	2655,32	1799,00
500	45,4	29,7	750	950	200	3571,58	2415,00
560	50,8	33,2	840	1090	250	4954,55	3342,00
630	57,2	37,4	945	1245	300	6623,86	4664,21



2. Kolano segmentowe 46-60° (SDR 11, SDR 17)

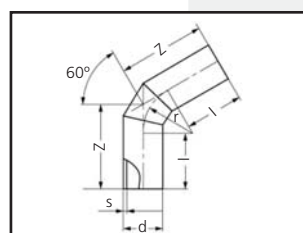
Wykonanie: zgrzewane

Przeznaczenie: do zgrzewania doczołowego i elektrooporowego

Materiał: PE 80, PE 100 lub PE 100 RC

Promień: $r = 1,5 \times d$

Średnica rury d (mm)	grubość ścianki s (mm)		Promień r (mm)	Wymiary ramion		Cena PLN	
	SDR 11	SDR 17		Z (mm)	l (mm)	SDR 11	SDR 17
90	8,2	5,4	135	242	150	70,00	47,83
110	10,0	6,6	165	262	150	88,64	64,13
125	11,4	7,4	188	277	150	106,82	77,89
140	12,7	8,3	210	292	150	115,91	93,68
160	14,6	9,5	240	313	150	152,94	121,51
180	16,4	10,7	270	333	150	177,90	154,78
200	18,2	11,9	300	353	150	236,47	185,26
225	20,5	13,4	338	429	200	274,12	216,13
250	22,7	14,8	375	454	200	371,77	279,35
280	25,4	16,6	420	485	200	455,29	338,04
315	28,6	18,7	477	520	200	621,18	450,00
355	32,3	21,1	533	561	200	889,41	614,13
400	36,4	23,7	600	607	200	1151,77	834,44
450	40,9	26,7	675	658	200	2075,56	1340,00
500	45,4	29,7	750	708	200	2855,29	1875,00
560	50,8	33,2	840	819	250	3774,12	2607,53
630	57,2	37,4	945	941	300	5152,94	3636,67



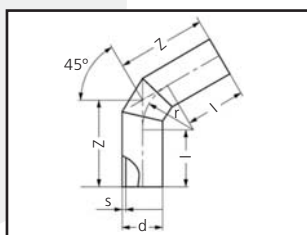
3. Kolano segmentowe 31-45° (SDR 11, SDR 17)

Wykonanie: zgrzewane

Przeznaczenie: do zgrzewania doczołowego i elektrooporowego

Materiał: PE 80, PE 100 lub PE 100 RC

Promień: $r = 1,5 \times d$



Średnica rury d (mm)	grubość ścianki s (mm)		Promień r (mm)	Wymiary ramion		Cena PLN	
	SDR 11	SDR 17		Z (mm)	l (mm)	SDR 11	SDR 17
90	8,2	5,4	135	219	150	70,00	47,83
110	10,0	6,6	165	234	150	88,64	64,13
125	11,4	7,4	188	245	150	106,82	77,89
140	12,7	8,3	210	257	150	115,91	93,68
160	14,6	9,5	240	272	150	152,94	121,51
180	16,4	10,7	270	287	150	177,90	154,78
200	18,2	11,9	300	302	150	236,47	185,26
225	20,5	13,4	338	371	200	274,12	216,13
250	22,7	14,8	375	390	200	371,77	279,35
280	25,4	16,6	420	413	200	455,29	338,04
315	28,6	18,7	477	440	200	621,18	450,00
355	32,3	21,1	533	470	200	889,41	614,13
400	36,4	23,7	600	505	200	1151,77	834,44
450	40,9	26,7	675	543	200	2075,56	1340,00
500	45,4	29,7	750	581	200	2855,29	1875,00
560	50,8	33,2	840	677	250	3774,12	2607,53
630	57,2	37,4	945	780	300	5152,94	3636,67

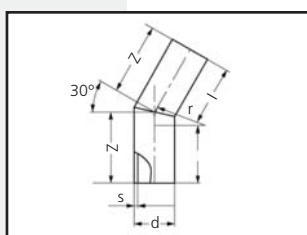
4. Kolano segmentowe do 30° (SDR 11, SDR 17)

Wykonanie: zgrzewane

Przeznaczenie: do zgrzewania doczołowego i elektrooporowego

Materiał: PE 80, PE 100 lub PE 100 RC

Promień: $r = 1,5 \times d$



Średnica rury d (mm)	grubość ścianki s (mm)		Promień r (mm)	Wymiary ramion		Cena PLN	
	SDR 11	SDR 17		Z (mm)	l (mm)	SDR 11	SDR 17
90	8,2	5,4	135	186	150	40,91	28,26
110	10,0	6,6	165	194	150	51,77	37,78
125	11,4	7,4	188	200	150	63,53	48,00
140	12,7	8,3	210	206	150	75,29	54,74
160	14,6	9,5	240	214	150	90,59	72,22
180	16,4	10,7	270	222	150	116,47	90,53
200	18,2	11,9	300	230	150	140,00	113,04
225	20,5	13,4	338	290	200	165,88	131,11
250	22,7	14,8	375	301	200	243,53	184,44
280	25,4	16,6	420	313	200	302,35	223,33
315	28,6	18,7	477	327	200	447,50	302,22
355	32,3	21,1	533	343	200	616,25	406,67
400	36,4	23,7	600	361	200	798,75	540,00
450	40,9	26,7	675	381	200	1477,65	1005,00
500	45,4	29,7	750	401	200	2036,25	1304,55
560	50,8	33,2	840	475	250	2737,50	1805,68
630	57,2	37,4	945	553	300	3574,39	2489,41

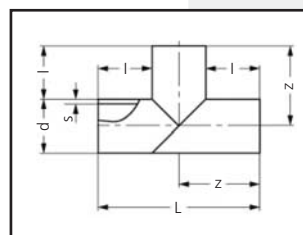
5. Trójnik segmentowy (SDR 11, SDR 17)

Wykonanie: zgrzewane

Przeznaczenie: do zgrzewania doczołowego i elektrooporowego

Materiał: PE 80, PE 100 lub PE 100 RC

Średnica rury d (mm)	grubość ścianki s (mm)		Wymiary ramion			Cena PLN	
	SDR 11	SDR 17	l (mm)	Z (mm)	L (mm)	SDR 11	SDR 17
90	8,2	5,4	150	195	390	78,82	53,33
110	10,0	6,6	150	205	410	106,25	71,11
125	11,4	7,4	150	213	426	128,75	93,33
140	12,7	8,3	150	220	440	157,50	117,39
160	14,6	9,5	150	230	460	200,00	154,44
180	16,4	10,7	150	240	480	268,75	197,87
200	18,2	11,9	150	250	500	323,75	246,67
225	20,5	13,4	200	313	626	381,25	290,91
250	22,7	14,8	250	375	750	475,00	367,06
280	25,4	16,6	250	390	780	610,00	434,12
315	28,6	18,7	300	458	916	850,00	607,06
355	32,3	21,1	300	478	956	1148,75	856,47
400	36,4	23,7	300	500	1000	1861,25	1340,00
450	40,9	26,7	350	575	1150	3343,33	2260,00
500	45,4	29,7	350	600	1200	6261,11	4080,00
560	50,8	33,2	350	630	1260	na zapyt.	na zapyt.
630	57,2	37,4	350	665	1330	na zapyt.	na zapyt.



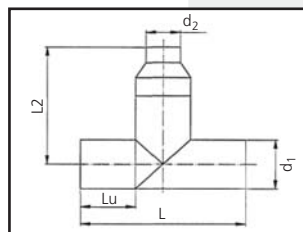
6. Trójnik segmentowy redukcyjny (SDR 11, SDR 17)

Wykonanie: zgrzewane

Przeznaczenie: do zgrzewania doczołowego i elektrooporowego

Materiał: PE 80, PE 100 lub PE 100 RC

Średnica rury d ₁ - d ₂ (mm)	grubość ścianki s (mm)		Wymiary ramion			Cena PLN	
	SDR 11	SDR 17	Lu (mm)	L (mm)	L2 (mm)	SDR 11	SDR 17
90 - 63	8,2	5,4	150	390	385	146,87	131,64
90 - 75	8,2	5,4	150	390	385	146,87	131,64
110 - 63	10,0	6,6	150	410	410	191,21	154,76
110 - 75	10,0	6,6	150	410	410	191,21	154,76
110 - 90	10,0	6,6	150	410	410	191,21	154,76
125 - 63	11,4	7,4	150	426	413	221,10	177,40
125 - 75	11,4	7,4	150	426	413	221,10	177,40
125 - 90	11,4	7,4	150	426	413	221,10	180,29
125 - 110	11,4	7,4	150	426	413	221,10	180,29
140 - 63	12,7	8,3	150	440	545	285,00	231,50
140 - 75	12,7	8,3	150	440	450	285,00	231,50
140 - 90	12,7	8,3	150	440	450	285,00	231,50
140 - 110	12,7	8,3	150	440	450	285,00	231,50
140 - 125	12,7	8,3	150	440	455	285,00	231,50
160 - 63	14,6	9,5	150	460	480	368,01	314,18
160 - 75	14,6	9,5	150	460	480	368,01	314,18
160 - 90	14,6	9,5	150	460	480	348,55	288,37
160 - 110	14,6	9,5	150	460	475	348,55	288,37



Średnica rury d ₁ - d ₂ (mm)	grubość ścianki s (mm)		Wymiary ramion			Cena PLN	
	SDR 11	SDR 17	Lu (mm)	L (mm)	L2 (mm)	SDR 11	SDR 17
160 - 125	14,6	9,5	150	460	360	348,55	288,37
160 - 140	14,6	9,5	150	460	360	348,55	288,37
180 - 63	16,4	10,7	150	480	630	559,31	468,38
180 - 75	16,4	10,7	150	480	630	559,31	468,38
180 - 90	16,4	10,7	150	480	485	504,19	416,16
180 - 110	16,4	10,7	150	480	510	504,19	416,16
180 - 125	16,4	10,7	150	480	385	504,19	416,16
180 - 140	16,4	10,7	150	480	375	504,19	416,16
180 - 160	16,4	10,7	150	480	380	454,74	378,95
200 - 90	18,2	11,9	150	500	645	702,77	599,13
200 - 110	18,2	11,9	150	500	640	702,77	599,13
200 - 125	18,2	11,9	150	500	525	702,77	599,13
200 - 140	18,2	11,9	150	500	395	702,77	599,13
200 - 160	18,2	11,9	150	500	395	675,25	531,55
200 - 180	18,2	11,9	150	500	395	675,25	531,55
225 - 90	20,5	13,4	200	626	723	923,26	735,44
225 - 110	20,5	13,4	200	626	718	923,26	735,44
225 - 125	20,5	13,4	200	626	603	923,26	735,44
225 - 140	20,5	13,4	200	626	463	923,26	735,44
225 - 160	20,5	13,4	200	626	473	825,08	650,88
225 - 180	20,5	13,4	200	626	473	825,08	650,88
225 - 200	20,5	13,4	200	626	458	825,08	650,88
250 - 90	22,7	14,8	250	750	795	1064,50	872,73
250 - 110	22,7	14,8	250	750	790	1064,50	872,73
250 - 125	22,7	14,8	250	750	675	1064,50	872,73
250 - 140	22,7	14,8	250	750	675	1064,50	872,73
250 - 160	22,7	14,8	250	750	545	985,67	780,38
250 - 180	22,7	14,8	250	750	555	985,67	780,38
250 - 200	22,7	14,8	250	750	555	985,67	780,38
250 - 225	22,7	14,8	250	750	555	985,67	780,38
280 - 140	25,4	16,6	250	780	750	na zapyt.	na zapyt.
280 - 160	25,4	16,6	250	780	750	na zapyt.	na zapyt.
280 - 180	25,4	16,6	250	780	750	na zapyt.	na zapyt.
280 - 200	25,4	16,6	250	780	590	na zapyt.	na zapyt.
280 - 225	25,4	16,6	250	780	590	na zapyt.	na zapyt.
280 - 250	25,4	16,6	250	780	590	na zapyt.	na zapyt.
315 - 140	28,6	18,7	300	916	858	na zapyt.	na zapyt.
315 - 160	28,6	18,7	300	916	848	na zapyt.	na zapyt.
315 - 180	28,6	18,7	300	916	848	na zapyt.	na zapyt.
315 - 200	28,6	18,7	300	916	683	na zapyt.	na zapyt.
315 - 225	28,6	18,7	300	916	688	na zapyt.	na zapyt.
315 - 250	28,6	18,7	300	916	688	na zapyt.	na zapyt.
315 - 280	28,6	18,7	300	916	678	na zapyt.	na zapyt.

Uwaga:

Podane wymiary mogą ulec zmianie w zależności od zastosowanych redukcji (kształtki długie lub krótkie).

Wykonujemy trójniki redukcyjne w zakresie średnic d355, d400, d450, d500, d630, d710, d800 i d1000, na wszystkie średnice redukcji w zakresie do d90 mm.

Ceny trójników redukcyjnych zależą od zastosowanych (w uzgodnieniu z Klientem) redukcji - krótkie lub długie.

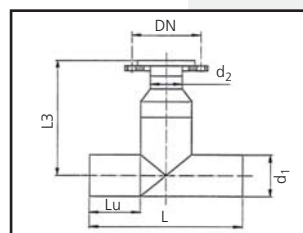
7. Trójnik segmentowy redukcyjny kołnierzowy (SDR 11, SDR 17)

Wykonanie: zgrzewane

Przeznaczenie: do zgrzewania doczołowego i elektrooporowego

Materiał: PE 80, PE 100 lub PE 100 RC

Średnica rury d ₁ - DN (mm)	grubość ścianki s (mm)		Wymiary ramion			Cena PLN	
	SDR 11	SDR 17	Lu (mm)	L (mm)	L3 (mm)	SDR 11	SDR 17
90 - 50	8,2	5,4	150	390	325	220,47	204,53
90 - 65	8,2	5,4	150	390	355	220,47	204,53
110 - 50	10,0	6,6	150	410	365	265,87	226,28
110 - 65	10,0	6,6	150	410	350	265,87	226,28
110 - 80	10,0	6,6	150	410	385	298,29	255,30
125 - 50	11,4	7,4	150	426	388	301,54	256,54
125 - 65	11,4	7,4	150	426	368	301,54	256,54
125 - 80	11,4	7,4	150	426	403	335,59	288,94
125 - 100	11,4	7,4	150	426	393	369,00	314,00
140 - 50	12,7	8,3	150	440	500	330,72	269,48
140 - 65	12,7	8,3	150	440	410	330,72	269,48
140 - 80	12,7	8,3	150	440	430	347,91	300,10
140 - 100	12,7	8,3	150	440	420	375,59	327,20
160 - 50	14,6	9,5	150	460	425	452,31	404,21
160 - 65	14,6	9,5	150	460	425	452,31	404,21
160 - 80	14,6	9,5	150	460	450	465,28	402,91
160 - 100	14,6	9,5	150	460	440	483,11	431,78
160 - 125	14,6	9,5	150	460	450	493,71	435,56
180 - 50	16,4	9,5	150	480	575	629,01	571,10
180 - 65	16,4	9,5	150	480	575	629,01	571,10
180 - 80	16,4	10,7	150	480	600	603,08	578,76
180 - 100	16,4	10,7	150	480	470	622,53	598,21
180 - 125	16,4	10,7	150	480	475	640,37	601,46
200 - 80	18,2	11,9	150	500	615	776,54	740,88
200 - 100	18,2	11,9	150	500	605	796,00	760,33
200 - 125	18,2	11,9	150	500	615	862,47	784,65
200 - 150	18,2	11,9	150	500	490	862,47	784,65
225 - 80	20,5	13,4	200	626	693	982,44	904,61
225 - 100	20,5	13,4	200	626	683	1003,53	930,55
225 - 125	20,5	13,4	200	626	693	1035,92	929,39
225 - 150	20,5	13,4	200	626	543	1035,92	929,39
225 - 200	20,5	13,4	200	626	578	na zapyt.	na zapyt.
250 - 80	22,7	14,8	250	750	765	1023,47	1024,59
250 - 100	22,7	14,8	250	750	755	1136,45	1042,41
250 - 125	22,7	14,8	250	750	765	978,38	1035,92
250 - 150	22,7	14,8	250	750	640	1219,13	1035,92
250 - 200	22,7	14,8	250	750	675	1227,24	1136,45
280 - 125	25,4	16,6	250	780	830	na zapyt.	na zapyt.
280 - 150	25,4	16,6	250	780	835	na zapyt.	na zapyt.
280 - 200	25,4	16,6	250	780	710	na zapyt.	na zapyt.
280 - 225	25,4	16,6	250	780	710	na zapyt.	na zapyt.
280 - 250	25,4	16,6	250	780	720	na zapyt.	na zapyt.



Uwaga:

Podane wymiary mogą ulec zmianie w zależności od zastosowanych redukcji lub tulei kołnierzowych (kształtki długie lub krótkie).

Wykonujemy trójniki kołnierzowe równoprzelotowe oraz redukcyjne w zakresie średnic d355, d400, d450, d500, d630, d710, d800 i d1000 na wszystkie średnice redukcji w zakresie do DN80.

Ceny oraz wymiary trójników kołnierzowych zależą od zastosowanych (w uzgodnieniu z Klientem) redukcji i tulei kołnierzowych (krótkie lub długie) oraz zastosowanych kołnierzy.

Średnica rury d ₁ - DN (mm)	grubość ścianki s (mm)		Wymiary ramion			Cena PLN	
	SDR 11	SDR 17	Lu (mm)	L (mm)	L3 (mm)	SDR 11	SDR 17
315 - 125	28,6	18,7	300	916	938	na zapyt.	na zapyt.
315 - 150	28,6	18,7	300	916	943	na zapyt.	na zapyt.
315 - 200	28,6	18,7	300	916	803	na zapyt.	na zapyt.
315 - 225	28,6	18,7	300	916	808	na zapyt.	na zapyt.
315 - 250	28,6	18,7	300	916	818	na zapyt.	na zapyt.
315 - 280	28,6	18,7	300	916	808	na zapyt.	na zapyt.

Kształtki doczołowe z PE - wymiary

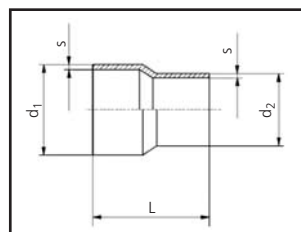
8. Redukcje doczołowe centryczne (SDR 11, SDR 17)

Wykonanie: zgrzewane

Przeznaczenie: do zgrzewania doczołowego i elektrooporowego

Materiał: PE 100

Średnica rury d ₁ - d ₂ (mm)	grubość ścianki s (mm)		Wymiary
	SDR 11	SDR 17	L (mm)
90 - 63	8,2 - 5,8	5,4 - 3,8	190
90 - 75	8,2 - 6,9	5,4 - 4,5	190
110 - 63	10,0 - 5,8	6,6 - 3,8	205
110 - 75	10,0 - 6,9	6,6 - 4,5	205
110 - 90	10,0 - 8,2	6,6 - 5,4	205
125 - 63	11,4 - 5,8	7,4 - 3,8	200
125 - 75	11,4 - 6,9	7,4 - 4,5	200
125 - 90	11,4 - 8,2	7,4 - 5,4	200
125 - 110	11,4 - 10,00	7,4 - 6,6	200
140 - 110	12,7 - 10,0	8,3 - 6,6	230
140 - 125	12,7 - 11,4	8,3 - 7,4	235
160 - 63	14,6 - 5,8	9,5 - 3,8	250
160 - 75	14,6 - 6,9	9,5 - 4,5	250
160 - 90	14,6 - 8,2	9,5 - 5,4	250
160 - 110	14,6 - 10,0	9,5 - 6,6	245
160 - 125	14,6 - 11,4	9,5 - 7,4	130
160 - 140	14,6 - 12,7	9,5 - 8,3	130
180 - 160	16,4 - 14,6	10,7 - 9,5	140
200 - 160	18,2 - 14,6	11,9 - 9,5	145
200 - 180	18,2 - 16,4	11,9 - 10,7	145
225 - 160	20,5 - 9,5	13,4 - 9,5	160
225 - 180	20,5 - 16,4	13,4 - 10,7	160
225 - 200	20,5 - 18,2	13,4 - 11,9	145
250 - 160	22,7 - 14,6	14,8 - 9,5	170
250 - 200	22,7 - 18,2	14,8 - 11,9	180
250 - 225	22,7 - 20,5	14,8 - 13,4	180
280 - 225	25,4 - 20,5	16,6 - 13,4	200
280 - 250	25,4 - 22,7	16,6 - 14,8	200
315 - 225	28,6 - 20,5	18,7 - 13,4	230
315 - 250	28,6 - 22,7	18,7 - 14,8	230



Średnica rury d ₁ - d ₂ (mm)	grubość ścianki s (mm)		Wymiary
	SDR 11	SDR 17	L (mm)
315 - 280	-	18,7 - 16,6	220
355 - 315	-	21,1 - 18,7	245
400 - 315	-	23,7 - 18,7	260
400 - 355	-	23,7 - 21,1	260
450 - 315	-	26,7 - 18,7	260
450 - 355	-	26,7 - 21,1	230
450 - 400	-	26,7 - 23,7	230
500 - 450	-	28,4 - 25,5	200
560 - 450	-	31,7 - 25,5	200
560 - 500	-	31,7 - 28,4	200
630 - 450	-	35,7 - 25,5	200
630 - 500	-	35,7 - 28,4	200
630 - 560	-	35,7 - 31,7	200

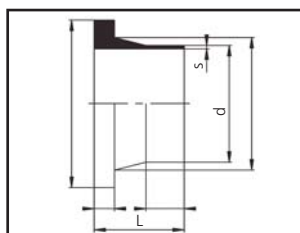
9. Tuleje kołnierzowe krótkie (SDR 11, SDR 17)

Wykonanie: zgrzewane

Przeznaczenie: do zgrzewania doczołowego

Materiał: PE 100

Średnica rury d (mm)	grubość ścianki s (mm)		Wymiary
	SDR 11	SDR 17	L (mm)
50	4,6	3,0	55
63	5,8	3,8	55
75	6,8	4,5	55
90	8,2	5,4	80
110	10,0	6,6	80
125	11,4	7,4	90
140	12,7	8,3	80
160	14,6	9,5	95
180	16,4	10,7	85
200	18,2	11,9	120
225	20,5	13,4	120
250	22,7	14,8	130
280	25,4	16,6	130
315	28,6	18,7	140
355	32,3	21,1	120
400	36,4	23,7	120
450	40,9	26,7	120
500	45,4	29,7	120
560	50,8	33,2	120
630	57,2	37,4	120



10. Zaślepki (SDR 11, SDR 17)

Wykonanie: zgrzewane

Przeznaczenie: do zgrzewania doczołowego

Materiał: PE 100

Średnica rury d ₁ - d ₂ (mm)	grubość ścianki s (mm)		Wymiary
	SDR 11	SDR 17	L (mm)
63	5,8	3,8	80
75	6,8	4,5	90
90	8,2	5,4	90
110	10,0	6,6	95
125	11,4	7,4	105
140	12,7	8,3	135
160	14,6	9,5	120
180	16,4	10,7	130
200	18,2	11,9	140
225	20,5	13,4	150
250	22,7	14,8	205
280	25,4	16,6	235
315	28,6	18,7	255

11. Usługa zgrzewania warsztatowego

Zgrzewanie elementów rurociągu
wg zamówienia klienta

Średnica rury d (mm)	Cena PLN*
90	31,20
110	39,00
125	46,80
140	46,80
160	62,40
180	62,40
200	78,00
225	82,80
250	99,00
280	99,00
315	124,20
355	124,20
400	141,00
450	141,00
500	165,60
560	182,40
630	199,20

* cena wykonania
jednego zgrzewu
elementów danej
średnicy



GERPOL joint venture Sp. z o.o.

Mokronos Dolny k/Wrocławia

ul. Parkowa 19

55-080 Kąty Wrocławskie

tel. (+48 71) 364 31 05, fax (+48 71) 364 31 06

e-mail: gerpol@gerpol.eu

www.gerpol.eu