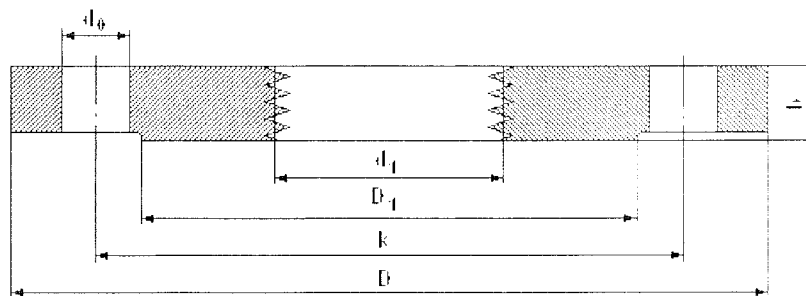


KOŁNIERZ Z GWINTEM WEWNĘTRZNYM PN10, PN16

PO OBRÓBCE GALWANIZOWANY
WYKONANY ZGODNIE Z NORMĄ
PN-EN 1092-1 (PAŹDZIERNIK 2007).



AKTUALNA OFERTA CENOWA

DN	D [mm]	b [mm]	k [mm]	d0 [mm]	D1 [mm]	ILOŚĆ OTWORÓW	ŚRUBA M
40	150	20	110	18	88	4	M 16
50	165	20	125	18	102	4	M 16
65	185	20	145	18	122	4	M 16
80	200	22	160	18	133	8	M 16
100	220	22	180	18	158	8	M 16
125	250	22	210	18	184	8	M 16
150	285	24	240	22	212	8	M 20
200	340	24	295	22	266	8	M 20

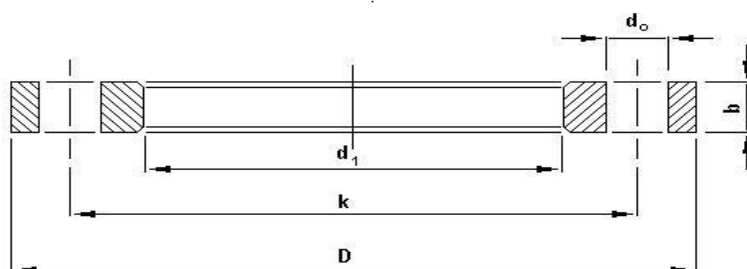
d1- średnica wewnętrzna jest uzależniona od wartości gwintu wewnętrznego wyrażonego w calach

OFERTA WAŻNA DO ODWOŁANIA.

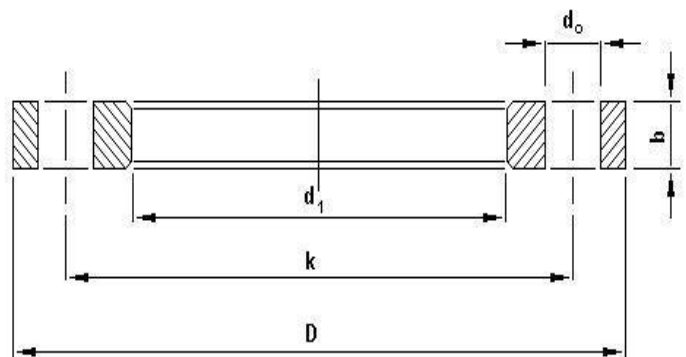
KOŁNIERZ WYKONANY Z MATERIAŁU ST3S.

DO PODANYCH CEN NALEŻY DOLICZYĆ 22% PODATKU VAT.

[DLA DN20 DO DN150 NA PN10 I PN16]
 PO OBRÓBCE GALWANIZOWANY Z PASYWACJĄ SREBRNĄ LUB ŻŁOTĄ
 WYKONANY ZGODNIE Z NORMĄ
 PN-ISO 9624 (CZERWIEC 2001)
 PN-EN 1092-1 (2010)



DN	PE	D [mm]	d ₁ [mm]	b [mm]	k [mm]	d ₀ [mm]	Ilość otworów	Śruba M	CIEŻAR [kg/szt.]
20	25	105	34	12	75	14	4	M 12	0.78
25	32	115	42	14	85	14	4	M 12	0.90
32	40	140	52	14	100	18	4	M 16	1.30
40	40	150	52	16	110	18	4	M 16	1.60
40	50	150	63	16	110	18	4	M 16	1.50
50	63	165	78	16	125	18	4	M 16	1.90
65	75	185	92	16	145	18	4	M 16	2.30
80	90	200	108	18	160	18	8	M 16	2.80
100	110	220	128	18	180	18	8	M 16	3.20
100	125	220	135	18	180	18	8	M 16	3.00
125	125	250	135	18	210	18	8	M 16	4.50
125	140	250	158	18	210	18	8	M 16	3.90
150	160	285	178	20	240	22	8	M 20	5.20
150	180	285	186	20	240	22	8	M 20	5.00
200	200	340	236	20	295	22	8	M 20	6.70
200	225	340	238	20	295	22	8	M 20	6.60
250	250	395	289	24	350	22	12	M 20	10.50
250	280	395	295	24	350	22	12	M 20	10.20
300	315	445	339	28	400	22	12	M 20	13.60
350	355	505	377	30	460	22	16	M 20	21.00
400	400	565	431	32	515	26	16	M 24	24.00
450	450	615	470	34	565	26	20	M 24	26.00
500	450	670	517	38	620	26	20	M 24	39.00
500	500	670	533	38	620	26	20	M 24	36.00
600	560	780	618	44	725	30	20	M 27	53.00
600	630	780	645	44	725	30	20	M 27	47.00



DN	PE	D [mm]	d1 [mm]	b [mm]	k [mm]	d0 [mm]	Ilość otworów	Ciężar [kg/szt.]	Śruba M
200	200	340	236	23	295	22	12	7,30	M 20
200	225	340	238	23	295	22	12	7,30	M 20
250	250	405	289	29	355	26	12	12,50	M 24
250	280	405	295	29	355	26	12	12,00	M 24
300	315	460	339	34	410	26	12	17,00	M 24
350	355	520	376	36	470	26	16	26,00	M 24
400	400	580	431	41	525	30	16	31,00	M 27
450	450	670	517	42	585	33	20	39,00	M 30
500	450	715	517	42	650	33	20	57,00	M 30
500	500	715	533	42	650	33	20	52,00	M 30
600	560	840	618	48	770	33	20	---	M 30
600	630	840	645	48	770	33	20	77,00	M 30